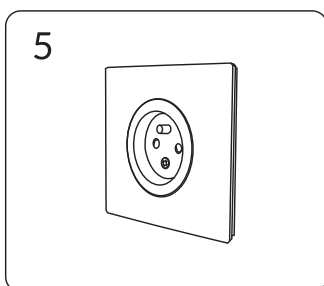
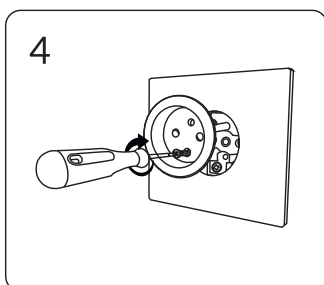
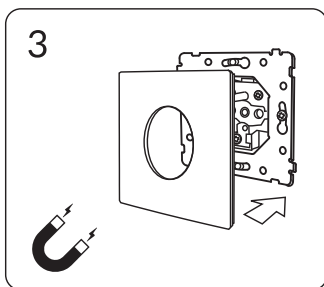
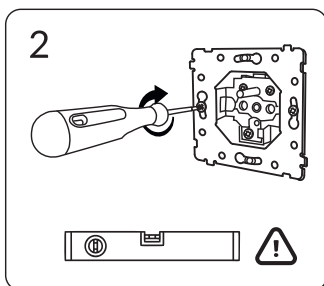
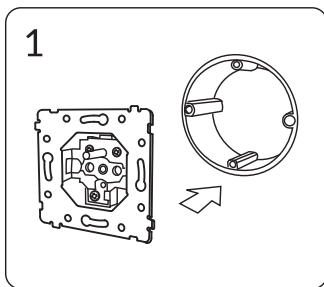


PL - Instrukcja instalacji gniazda pojedynczego

Gniazdo przeznaczone jest do prądu do 16 AX i napięcia do 250 VAC. Dlatego instalacja musi być wykonana przez osobę posiadającą odpowiednie kwalifikacje w dziedzinie elektrotechniki. Przed rozpoczęciem instalacji należy zawsze odłączyć napięcie sieciowe.

vectis

itouch



1. Podczas instalacji gniazda należy przestrzegać następujących warunków:

- Puszka montażowa musi być umieszczona równo z tynkiem.
- W przypadku problemów ze zbyt głęboko osadzoną puszką montażową należy zastosować pierścienie dystansowe VK1 lub VK2 (lub dowolne pierścienie dystansowe dostępne na rynku), aby zapobiec deformacji gniazd podczas dokręcania śrub.
- Gniazdo mocowane jest w puszcze montażowej za pomocą metalowej ramki z użyciem dwóch śrub o średnicy 3 mm (Rysunek 2)
- Aby zainstalować zestaw wielu włączników lub gniazd, konieczne jest użycie puszek wielokrotnych lub łączonych z odstępami między środkami 71 mm
- Zaleca się umieszczenie gniazd w puszkach montażowych o głębokości 42 mm

2. Podłączenie gniazda:

- Zaciski gniazda są przeznaczone do podłączenia przewodów o przekrojach od 1,5 mm² do 2,5 mm²
- Zdejmij przewody o maksymalnej długości 10 mm
- Podłączyć przewody zgodnie z oznaczeniami na tylnej stronie gniazda (moment obrotowy maks. 1 Nm)
- Po zainstalowaniu gniazda w puszcze należy sprawdzić, czy przewody są prawidłowo i pewnie zamocowane w zaciskach montażowych; luźne druty należy dokręcić.
- Podczas instalacji zestawu wielu gniazd należy pamiętać aby metalowe ramki nośne urządzeń łączone były w sposób ciągły (maksymalna odległość między ramkami nośnymi to 0,2mm).

3. Kończenie instalacji gniazda:

- Wypoziomuj metalową ramkę (Rysunek 2). Jest to bardzo ważne w przypadku łączenia wielu gniazd.
- Nałóż ramkę ozdobną. Dzięki wbudowanym magnesom ramka sama osiadzie na metalowej ramce montażowej gniazda (Rysunek 3)
- Nałóż górną część osłony (tzw. plakietkę) i zabezpiecz ją, dokręcając śrubę. (Rysunek 4)
- Zachowaj szczególną ostrożność podczas montażu w ramach szklanych (pełne dokręcenie może spowodować naprężenie materiału i ostatecznie spowodować pęknięcie szklanej ramki)

4. Konserwacja:

Urządzenie nie wymaga żadnej konserwacji! Osłon urządzeń nie wolno przecierać ani myć ściernymi ściereczkami czyszczącymi i nie wolno na nich stosować agresywnych chemikaliów (benzyna, aceton itp.).

Produkt nie zawiera substancji niebezpiecznych, po upływie okresu użytkowania należy postępować z nim zgodnie z obowiązującą ustawą o odpadach lub odpowiednimi powiązаныmi przepisami.



Producent:
ISD Łukasz Szymański
ul. Piękna 74
50-506 Wrocław
www.isdtouch.pl

EN - Single outlet installation instructions

The outlet is designed for current up to 16 AX and voltage up to 250 V AC. Therefore, the installation must be carried out by qualified person in the field of electrical engineering. Before start instalation always disconnect the mains voltage.

1. Observe the following conditions when installing the outlet:

- The mounting box must be placed flush with the plaster.
- In the event of problems with the mounting box that is too deeply fitted, use VK1 or VK2 spacers (or any spacers on the market) to prevent outlet deformation when tightening the screws.
- The outlet is mounted in a mounting box with a metal frame using two 3 mm diameter screws (Figure 2)
- To install a set of multiple switches or outlets, multiple or junction boxes must be used between centers 71 mm
- We recommend placing the outlets in mounting boxes 42 mm deep

2. Outlet connection:

- The outlet terminals are intended for connecting wires with cross-sections from 1.5 mm² to 2.5 mm²
- Remove cables isolation with a maximum length of 10 mm
- Connect the cables according to the markings on the back of the outlet (max. Torque 1 Nm)
- Before installing the outlet in the box, check that the cables are correctly and securely fastened in the terminals assembly; loose wires must be tightened.
- When installing a set of multiple outlets, make sure that the metal support frames of the devices are connected continuously (maximum distance between support frames is 0.2mm).

3. Finishing the outlet installation:

- Level the metal frame (Figure 2). This is very important when connecting multiple outlets.
- Balance out a decorative frame. Thanks to the built-in magnets, the frame will settle on the metal mounting frame of the outlet (Figure 3)
- Put on the outer part (so called cover) and secure it by tightening the screw. (Figure 4)
- Use extreme caution when installing in glass frames (full tightening may cause material stress which can lead to broken frame)

4. Maintenance:

The device requires no maintenance! Cover must not be wiped or washed with abrasive cleaning cloths or aggressive chemicals (gasoline, acetone, etc.).

The product does not contain hazardous substances, after the end of the service, please proceed in accordance with the applicable and no Waste Act or relevant related regulations.

Producer:

ISD Łukasz Szymański
ul. Piękna 74
50-506 Wrocław
www.isdtouch.pl