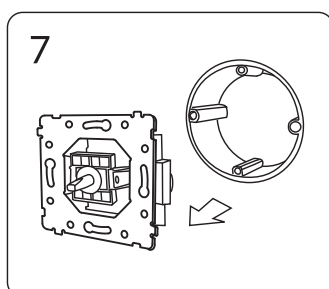
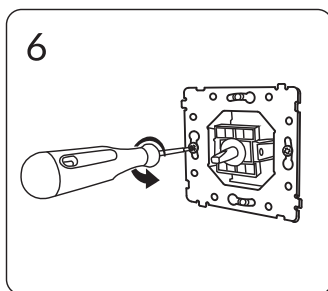
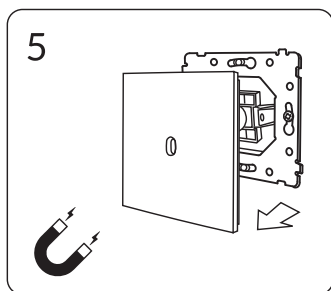
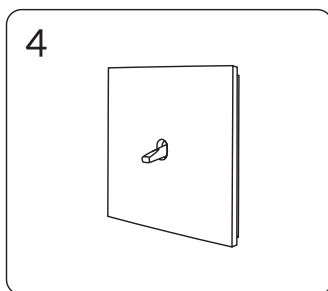
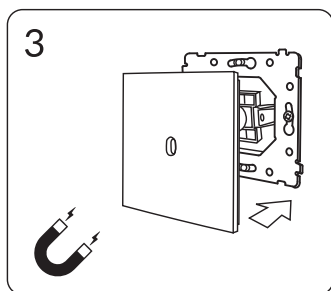
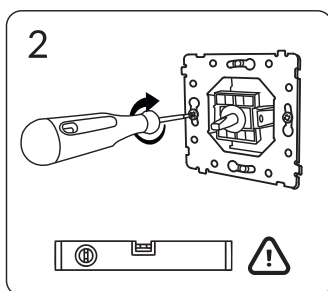
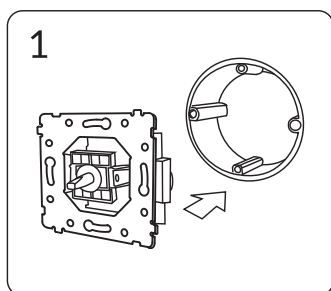


PL - Instrukcja instalacji wyłączników domowych



Bezpieczeństwo podczas instalacji

Wyłącznik przeznaczony jest do prądu do 10 AX i napięcia do 250 V AC. Dlatego instalacja musi być wykonana przez osobę posiadającą odpowiednie kwalifikacje w dziedzinie elektrotechniki. Przed rozpoczęciem instalacji należy zawsze odłączyć napięcie sieciowe.



1. Podczas instalacji wyłączników należy przestrzegać następujących warunków:

- Puszka montażowa musi być umieszczona równo z tynkiem.
- W przypadku problemów ze zbyt głęboko osadzoną puszką montażową należy zastosować pierścienie dystansowe VK1 lub VK2 (lub dowolne pierścienie dystansowe dostępne na rynku), aby zapobiec deformacji wyłączników podczas dokręcania śrub.
- Wyłącznik mocowany jest w puszcze montażowej za pomocą metalowej ramki z użyciem dwóch śrub o średnicy 3 mm (Rysunek 2)
- Aby zainstalować zestaw wielu włączników lub gniazd, konieczne jest użycie puszek wielokrotnych lub łączonych z odstępami między środkami 71 mm
- Zaleca się umieszczenie wyłączników w puszkach montażowych o głębokości 60 mm

2. Podłączenie wyłącznika:

- Zaciski wyłączników są przeznaczone do podłączenia przewodów o przekrojach od 1,5 mm² do 2,5 mm²
- Zdejmij przewody o maksymalnej długości 10 mm
- Podłączyć przewody zgodnie z oznaczeniami na tylnej stronie wyłącznika (moment obrotowy maks. 2 Nm)
- Przed zainstalowaniem wyłącznika w puszcze należy sprawdzić, czy przewody są prawidłowo i pewnie zamocowane w zaciskach montażowych; luźne druty należy dokręcić.
- Podczas instalacji zestawu wielu wyłączników należy pamiętać aby metalowe ramki nośne urządzeń łączone były w sposób ciągły (maksymalna odległość między ramkami nośnymi to 0,2mm)

3. Kończenie instalacji przetącnika:

- Wypoziomuj metalową ramkę (Rysunek 2). Jest to bardzo ważne w przypadku łączenia wielu wyłączników.
- Nałóż ramkę ozdobną. Dzięki wbudowanym magnesom ramka sama osiadzie na metalowej ramce montażowej wyłącznika. (Rysunek 3)

4. Demontaż wyłącznika:

- Odłącz zasilanie.
- Zdejmij ramkę ozdobną (Rysunek 5)
- Odkręć śruby mocujące metalową ramkę do puszki (Rysunek 6)
- Wyjmij wyłącznik z puszki i odkręć przewody (Rysunek 7)

5. Konserwacja

Urządzenie nie wymaga żadnej konserwacji! Oston urządzeń nie wolno przecierać ani myć ściernymi ściereczkami czyszczącymi i nie wolno na nich stosować agresywnych chemikaliów (benzyna, aceton itp.)

Produkt nie zawiera substancji niebezpiecznych; po upływie okresu użytkowania należy postępować z nim zgodnie z obowiązującą ustawą o odpadach lub odpowiednimi powiązanymi przepisami.

Producent:
ISD Łukasz Szymański
ul. Piękna 74
50-506 Wrocław
www.isdtouch.pl



EN - House switch installation manual

Security during installation

The switch is designed for current up to 10 AX and voltage up to 250 V AC. Therefore, the installation must be carried out by a qualified person in the field of electrical engineering. Always disconnect the mains voltage before starting the installation.

1. Observe the following when installing switches conditions:

- The mounting box must be placed flush with the plaster.
- In the event of problems with the mounting box too deeply fitted, use VK1 or VK2 spacers (or any spacers available on the market) to prevent deformation of the switches when tightening the screws.
- The switch is mounted in a mounting box by means of a metal frame with two 3 mm diameter screws (Figure 2)
- To install a set of multiple switches or sockets, it is necessary to use multiple or junction boxes between centers 71 mm
- It is recommended to place switches in 60 mm deep mounting boxes

2. Connecting the switch:

- Switch terminals are designed to connect cables with cross-sections from 1.5 mm² to 2.5 mm²
- Remove cables with a maximum length of 10 mm
- Connect the cables in accordance with the markings on the back of the switch (max. Torque 2 Nm)
- Before installing the switch in the box, make sure that the wires are correctly and securely fastened in the terminals assembly; loose wires must be tightened.
- When installing a set of multiple switches, make sure that the metal support frames of the devices are connected continuously (maximum distance between support frames is 0.2mm)

3. Completing switch installation:

- Balance out the metal frame (Figure 2). This is very important when connecting multiple switches.
- Apply a decorative frame. Thanks to the built-in magnets, the frame will settle on the metal switch mounting frame. (Figure 3)

4. Disassembly of the switch:

- Disconnect the power supply.
- Remove the decorative frame (Figure 5)
- Loosen the screws securing the metal frame to the mounting box (Figure 6)
- Remove the switch from the box and unscrew the wires (Figure 7)

5. Maintenance

The device requires no maintenance! Equipment covers must not be wiped or washed with abrasive cleaning cloths and do not use aggressive chemicals on them (gasoline, acetone, etc.)

The product does not contain hazardous substances; after the end of the service life, proceed with it in accordance with the applicable Act on waste or relevant related regulations.

Producer:

ISD Łukasz Szymański
ul. Piękna 74
50-506 Wrocław
www.isdtouch.pl